

## Datenblatt: Yonos MAXO-Z plus 50/0,5-9 PN6/10

### Hydraulische Daten

Maximaler Betriebsdruck $P_N$	10 bar
Förderhöhe max. $H$	10.20 m
Fördermenge max. $Q$	29 m <sup>3</sup> /h
Min. Medientemperatur bei HVAC-Anwendungen $T_{min}$	-20 °C
Max. Medientemperatur für HVAC $T$	110 °C
Min. Umgebungstemperatur $T_{min}$	0 °C
Max. Umgebungstemperatur $T_{max}$	40 °C
Max. zulässige Wassergesamthärte	3,57 mmol/l (20 °dH)

### Werkstoffe

Laufrad	PPS-GF40
Welle	1.4122
Lager	Kohle, kunstharzimprägniert

### Bestellinformationen

Fabrikat	Wilo
Produktbezeichnung	Yonos MAXO-Z plus 50/0,5-9 PN6/10
EAN Nummer	4048482927527
Artikelnummer	2202923
Gewicht netto ca. $m$	18 kg
Gewicht brutto ca. $m$	19,8 kg
Längenmaß mit Verpackung	380 mm
Höhenmaß mit Verpackung	240 mm
Breitenmaß mit Verpackung	340 mm
Verpackungseigenschaft	Transportverpackung
Verpackungsart	Karton
Minimale Bestellmenge	1

### Motordaten

Energieeffizienzindex (EEI)	0.20
Netzanschluss	1~230 V, 50/60 Hz
Motornennleistung $P_2$	0.40 kW
Nennstrom $I_N$	2.15 A
Drehzal min. $n_{min}$	950 rpm
Drehzahl max. $n_{max}$	4100 rpm
Leistungsaufnahme $P_{1 min}$	15.0 W
Leistungsaufnahme $P_{1 max}$	490.0 W
Störaussendung	EN 61800-3;2004+A1;2012 / Wohnbereich (C1) EN 61800-3;2004+A1;2012 / Industriebereich (C2)
Störfestigkeit	Frequenzumrichter
Drehzahlregelung	F
Isolationsklasse	IPX4D
Schutzart Motor	Interner Schutz vor Überhitzung und Überstrom
Motorschutz	

### Einbaumaße

Saugseitiger Rohranschluß $DN_s$	DN 50
Druckseitiger Rohranschluß $DN_d$	DN 50
Baulänge $l_0$	280 mm

## Ausschreibungstext: Yonos MAXO-Z plus 50/0,5-9 PN6/10

Hocheffizienz-Pumpe Wilo-Yonos MAXO-Z plus

elektronisch geregelt,

Nassläufer-Umwälzpumpe, Synchronmotor nach ECM-Technologie und integrierter Leistungsregelung zur stufenlosen Differenzdruckregelung. Einsetzbar für alle Trinkwasser-Zirkulationssysteme in Industrie- und Gebäudetechnik.

Serienmäßig mit:

- Vorwählbare Regelungsarten zur optimalen Lastanpassung:  $\Delta p$ -c (Differenzdruck constant),  $\Delta p$ -v (Differenzdruck variabel)
- 3 Drehzahlstufen ( $n$  = konstant)
- LED Anzeige zum Einstellen des Sollwerts und Anzeige Fehlermeldungen
- Elektroanschluss mit dem Wilo-Stecker
- Störmeldeleuchte und Kontakt für Sammelstörmeldung
- Wärmedämmschale

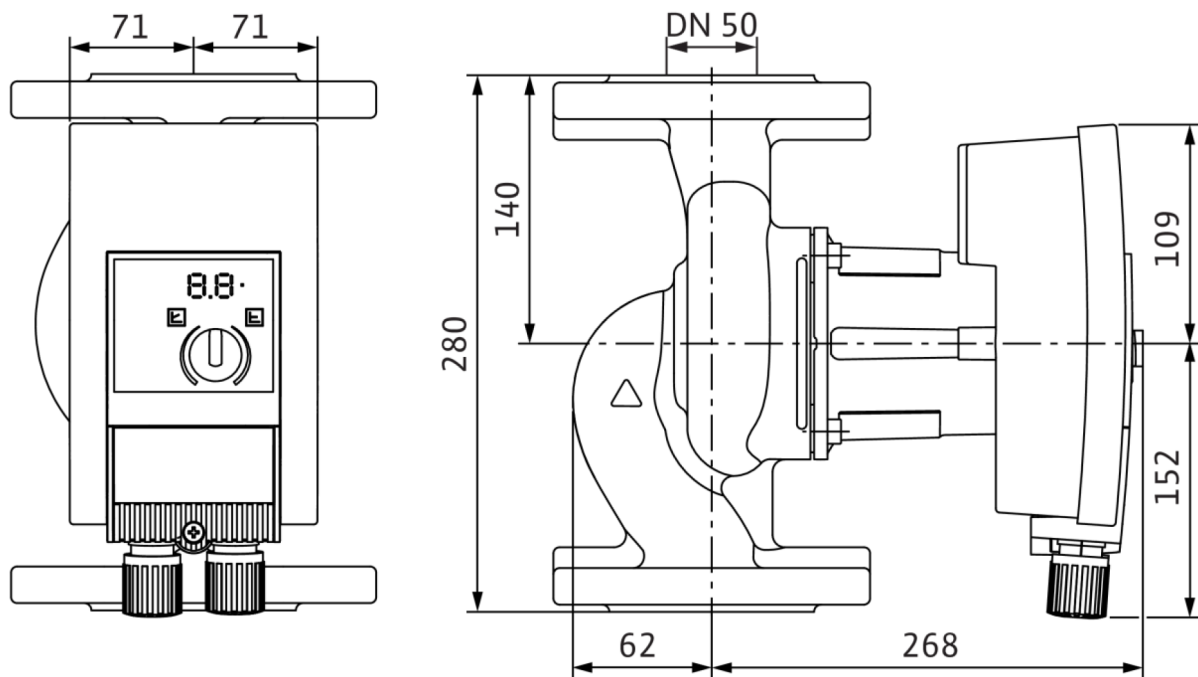
Bei Flanscpumpen - Flanschausführungen:

- Standardausführung für Pumpen DN 32 bis DN 65: Kombiflansch PN 6/10 (Flansch PN 16 nach EN 1092-2) für Gegenflansche PN 6 und PN 10

Betriebsdaten		Motordaten	
Fördermedium	Water	Energieeffizienzindex (EEI)	0.20
Medientemperatur $T$	-	Störaussendung	EN 61800-3;2004+A1;2012 / Wohnbereich (C1)
Umgebungstemperatur $T$	-	Störfestigkeit	EN 61800-3;2004+A1;2012 / Industriebereich (C2)
Maximaler Betriebsdruck $PN$	10 bar	Netzanschluss	1~230 V, 50/60 Hz
Mindestzulaufhöhe bei 50°C	3	Leistungsaufnahme $P_{1\max}$	490.0 W
Mindestzulaufhöhe bei 95°C	10	Drehzahl min. $n_{\min}$	950 rpm
Mindestzulaufhöhe bei 110°C	16	Drehzahl max. $n_{\max}$	4100 rpm
Max. zulässige Wassergesamthärte	3,57 mmol/l (20 °dH)	Schutzart Motor	IPX4D
		Kabelverschraubung	2 x M20x1.5
Werkstoffe		Einbaumaße	
Laufрад	PPS-GF40	Saugseitiger Rohranschluß $DN_s$	DN 50
Welle	1.4122	Druckseitiger Rohranschluß $DN_d$	DN 50
Lager	Kohle, kunstharzimpregniert	Baulänge $l_0$	280 mm
Bestellinformationen			
Fabrikat	Wilo		
Produktbezeichnung	Yonos MAXO-Z plus 50/0,5-9 PN6/10		
Gewicht netto ca. $m$	18 kg		
Artikelnummer	2202923		

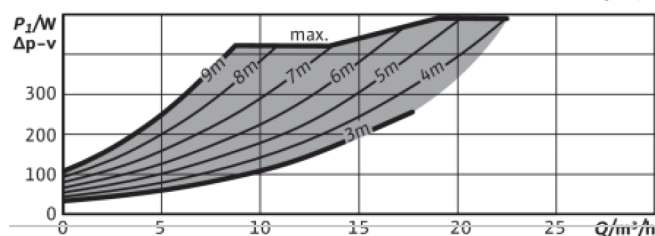
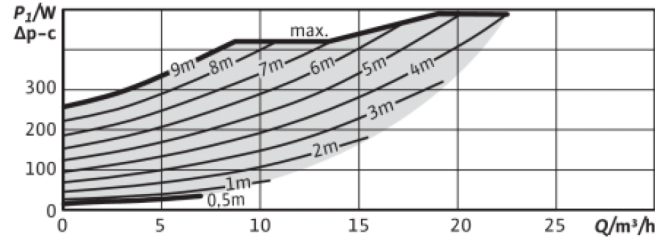
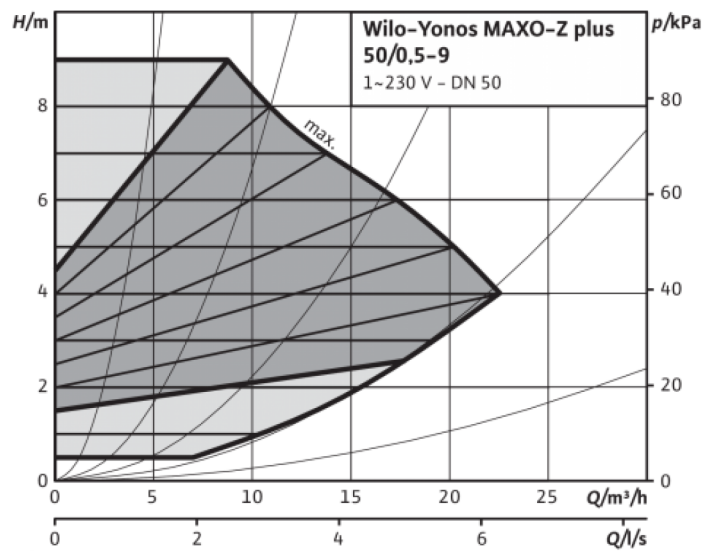
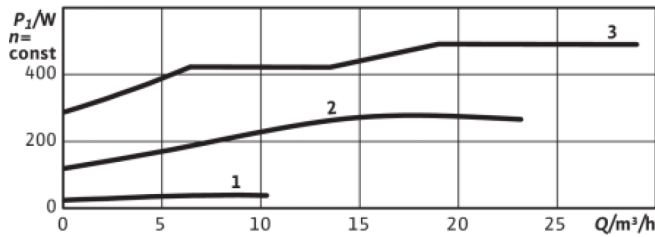
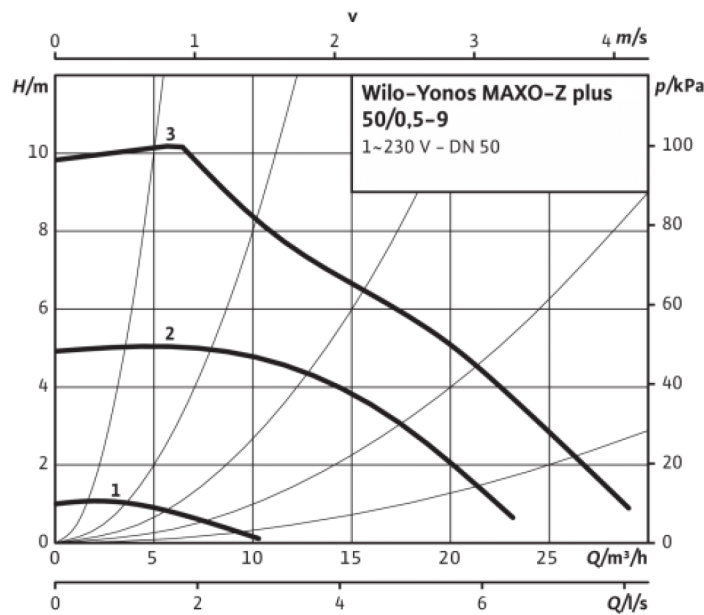
Maße und Maßzeichnungen: Yonos MAXO-Z plus 50/0,5-9 PN6/10

Yonos MAXO-Z plus 50/0,5-9 PN6/10



## Kennlinien: Yonos MAXO-Z plus 50/0,5-9 PN6/10

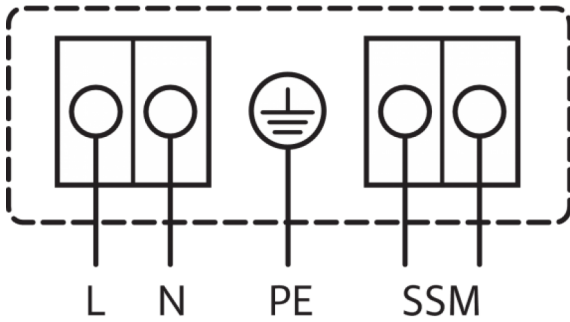
Wilo-Yonos MAXO-Z plus 50/0,5-9



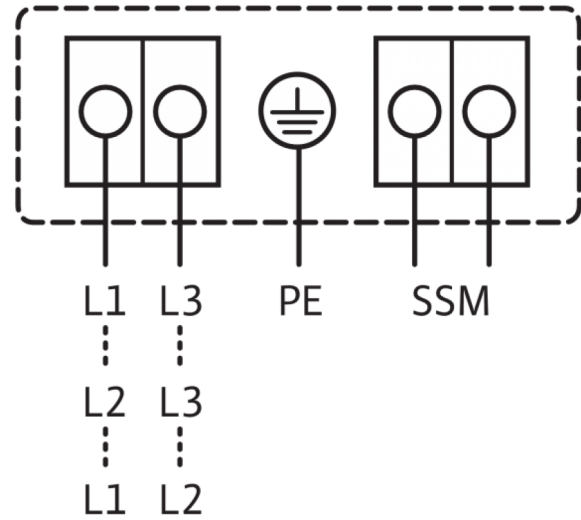
## Klemmenplan: Yonos MAXO-Z plus 50/0,5-9 PN6/10

1~230V, 50/60 Hz

1~ 230 V, 50/60 Hz



3~230 V, 50/60 Hz



SSM:

Standard: 1~230 V, 50/60 Hz

Option: 3~230 V, 50/60 Hz

Sammelstörmeldung

(Öffner nach VDI 3814, Belastbarkeit 1 A, 250 V ~)