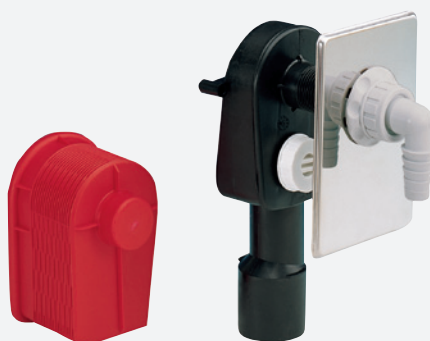


Wandeinbau-Waschgeräte-Siphons

- Platz sparender Einbau durch besonders kleines, strömungsgünstiges Gehäuse
- variable Einbautiefe von 60 - 110 mm durch Kürzen des Schraubstutzens für die Schlauchtülle
- optimaler Schutz während der Bauphase durch den patentierten, roten Bauschutzkasten, der nach dem Rohbau beliebig verkürzt wird und als Wandauskleidung dient
- sicherer Anschluss der Winkelschlauchtülle, auch bei schrägem Abschneiden des Schraubstutzens, durch innenliegende O-Ring-Dichtung
- gute Befestigungsmöglichkeit für die Montage auf Schienensystemen
- schnelle Verbindung des Ablaufstutzens durch Stecken oder Schweißen (PE-HD)
- normgerechte Installation nach DIN EN 274/DIN 19541

Der Klassiker: Waschgeräte-Siphon HL 400



Einbau mit
Bauschutzkasten

